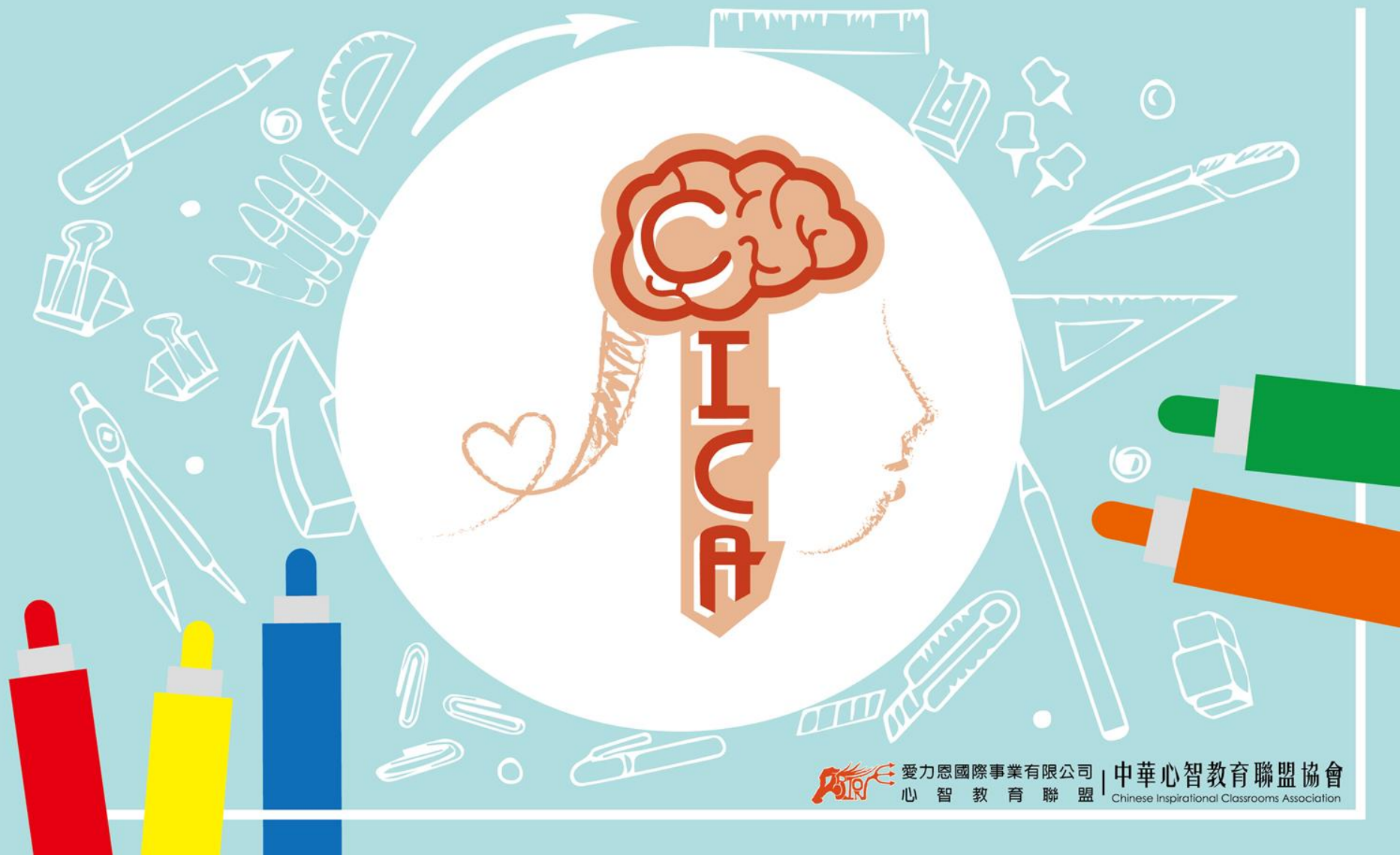


桃園市關懷協會主任高峰會



愛力恩國際事業有限公司 | 中華心智教育聯盟協會
心 智 教 育 聯 盟 | Chinese Inspirational Classrooms Association

王敬文



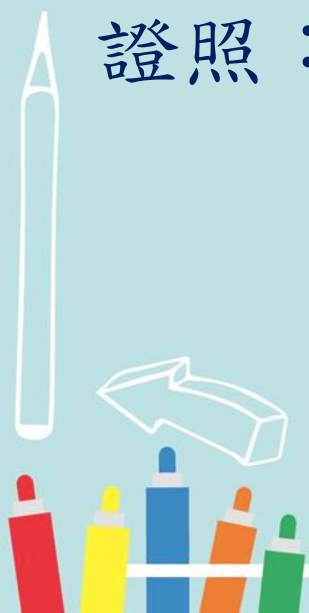
學歷：中正理工學院

現任：中華心智教育聯盟協會 理事長
愛力恩國際事業有限公司 總經理
心智教育聯盟 執行長

專長課程：心智能力訓練課程

證照：台灣TTQS教育訓練合格證書

北京企業管理研究所 大中華專業講師



大 綱

壹、教育現況 VS 補教業

貳、補教業的改變

參、協會及心智教育聯盟介紹

肆、聯盟與補教業合作計畫



壹、教育現況VS補教業



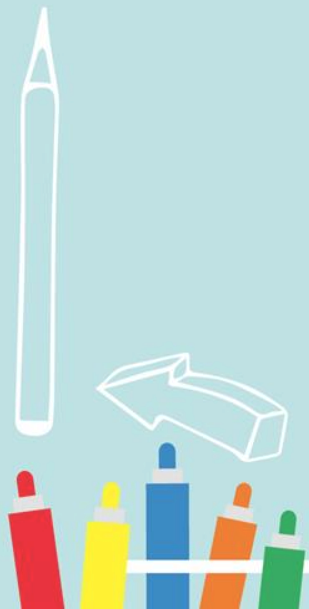
傳統學校 VS 實驗學校

傳統學校

知識的傳遞、讀書的機器、考試的工具

實驗學校

動手做、獨立思考、帶
的走的能力





2016 高中升大學多元管道綜合彙整

校系指南

大學校系 Guidance 絕佳定位指南

- 轉學** 122個大學校系興趣領域完整分類
- 校系** 1856個大學校系學習特色介紹
- 職場** 未來職場工作就業環境出路說明
- 考科** 各校系考科採計及錄取條件要求

高中生生涯選課選組智慧定位導航系列



輔導

學測後擠破頭報名，學生候補超過九十人 一堂建中生必上的口語溝通課

優秀不代表會表達，不會表達則易吃虧，但溝通可以很簡單，只要抓對三重點，就能讓沒梗的談話，立刻變有料。

剛 考完學測，應是高中生最輕鬆的時候，台北市建國中學的高三生卻搶報一堂付費課程，候補超過九十名；還有父母打電話「關切」：「不管多少錢，可否讓我兒子擠進這堂課？」

這不是國文、英文、數學、國英、英語溝通課，建中生遇到什麼樣的問題，需要上口語表達課程？

建國中學校輔導主任簡建仁認為，以建中生而言，學測未達問題出在「沒重點」，因為缺乏溝通策略，言之有物，未必言之成理，學生講話很直白但無條理，對方不但聽不懂，反而引起反感。



不少建中學生希望透過增加表達力，能拉出好人緣。

建國中學校長陳偉忠表示，建中二分之一強的學生喜歡和朋友打鬧，但無法認真喜歡和朋說出內心感受，在很多口試場

合部比同年齡女生占下風；「優秀不代表會表達」，陳偉忠說，「而表達自己且讓別人清楚了，是二十一世紀領導人才必須具備的基本能力；不能表達很吃虧。」

表達沒重點並非年輕人專利，成年人面試表選照樣沒重點。

（四）人力銀行資深副總經理洪廣禮分享面試經驗，多數求職者面試傾向講「長串一我……」開頭的流水帳，沒有一條被記得，一被問到「講三個你最無可取代的功績」，求職者就卡住，甚至有人會說「沒有」，立刻被請出去。

距離申請大學第二階段面試剩五十天，年後也將是轉職潮高峰，如何快速說出重點，成為此時此刻關注的核心競爭力。「怎麼說比說什麼重要。」

卓越人生企管顧問總經理羅建仁說，掌握以下三步驟，有助於架構核心議題，說出重點。

心法一：三分法
重點分三份，構構才夠完整

NG說法：我是×××，出生於×××……

OK說法：今天我要從三方面介紹我自己，一是……二是……三是……

從高中生到上班族求職，都可能說沒重點，遇到這種狀況，最容易上手的方法就是「三分法」；不論要講什麼內容，就是分「三點」。

為什麼是「三」？

羅建仁指出，三點構成一個面，是最小的結構單位，數字本身也有「多元」的意義；要架構任何事物，包括說話，最

文華小館



教育政策



➤ 108課綱

素養教育：「知識」、「技能」、「態度與價值」

強調：「自發、互動、共好」的核心理念，為「自主行動」、「溝通互動」、「社會參與」等九項核心素養。

➤ 111測驗

現狀 VS 111學年度適用情形

現狀

未來

願景：
參採至多三科

大學入學測驗

學測

必考5科
參採至多5科

分科測驗降低可選考科目
為7科，規劃調降參採學
測考科

學測

5科自由選考
參採至多4科

指考

10科
自由選考

分科
測驗

7科自由選考

111年大考新制

大考中心 劉孟奇主任：

選擇題減少，「表達說明能力」增加

培養學生統整、歸納、分析、說明、表達的核心能力

試題型式調整舉例：107學測自然第35題

原題型：選擇題

圖13為某測站某日逐時氣溫與露點溫度變化圖，關於該測站當日的天氣狀況描述，下列哪些正確？（應選2項）

- (A)當日6時實際水氣含量最高 (B)當日6時相對濕度最高
(C)當日12時相對濕度最低 (D)當日14時空氣中飽和水氣含量最高
(E)當日清晨有濃霧發生

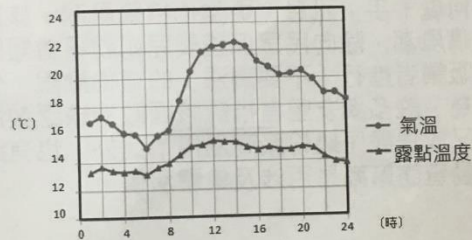


圖13

21

調整後：表格作答型式之非選擇題

- 當日_____時實際水氣含量最高，根據圖13，其理由為：_____。
- 完成下表，根據圖13說明各個結論所根據的理由：

結論	理由
當日6時相對濕度最高	
當日14時空氣中飽和水氣含量最高	

22

補教業



民國90年前

民國100年

現在

未來

傳統

網路

科技

趨勢

改變

教學

數位教學

數位教室
數位內容
題庫檢
測系統

教育初衷
?

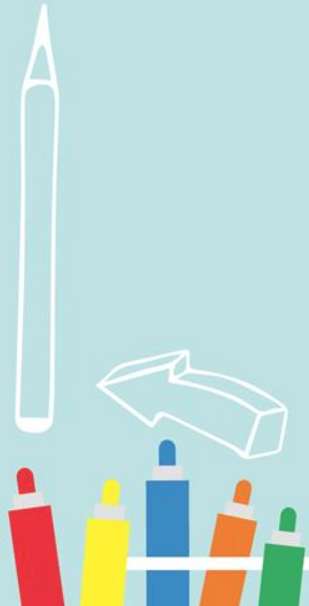


貳、補教業的改變



一、補教業公司化(安內攘外)

二、找到符合教育政策、趨勢的特色



一、補教業公司化

1. 公司基本資料介紹
2. 企業文化與經營理念
3. 組織架構
4. 公司SWOT分析
5. 108年度策略與營運目標
6. 年度訓練需求規劃
7. 訓練計畫對於落實執行單位營運策略之助益
8. 訓練品質評核表

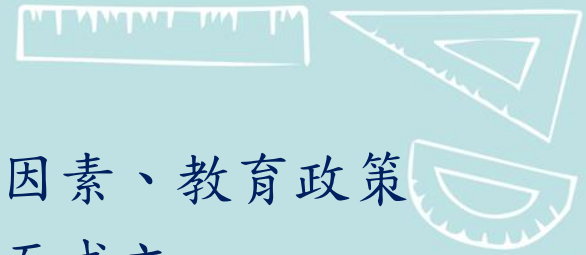


1. 公司基本資料介紹

核心經營項目：心智能力訓練課程



設立緣起



- * 有鑒於臺灣的教育產業經營困難、少子化的因素、教育政策的走向、學生的學習能力逐漸低落、等等而成立。
- * 我們引用了英國心智圖法的課程而開發出心智能力訓練課程，讓學生找到屬於自己的讀書方法並培養帶的走的能力，如邏輯思考、創新創意、口語表達、寫作、領導合作、目標設定、時間管理、品格禮儀、舞臺魅力、自信心建立、、、等20種能力的培養。
- * 這是一場教育的革命，我們研發一套心智能力訓練課程，除了能讓學生輕鬆面對12年國教外更培養了他們面對未來所需要職場上的8大能力。
- * 我們深信腦力是改變國力的重要關鍵。
- * 期許我們能幫助更多的學生成長。



2. 企業文化與經營理念

理念

創新、卓越、服務、務實、展現、回饋

願景

成為臺灣最頂尖全方位的心智訓練機構

使命

培養：至善、品德

發展：天賦、智力、能力



3. 組織架構



愛力恩國際事業有限公司

股東會

執行長辦公室

營運處

教學處

管理處

聯盟營運部

直營部

企劃部

師資發展部

課程研發部

總務部

財會部

人事部

業務開發、
說明會規劃辦理、
補教資訊蒐集

家教班、網路招生、
總部開辦訓練營、
社區通路及直營點管理

教學成果發表、
活動策劃、
異業結盟、
網站及資料庫
之建立與維護

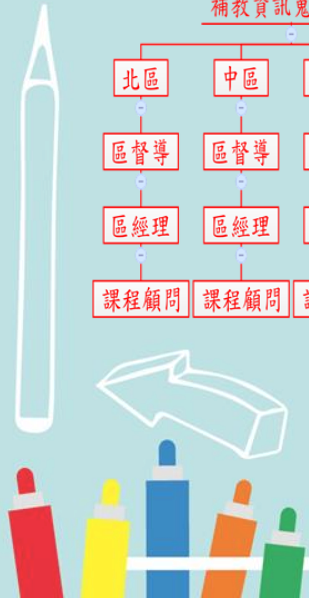
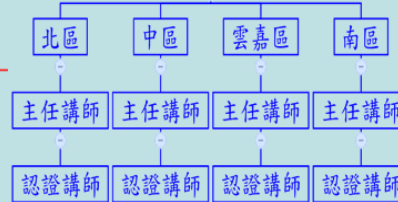
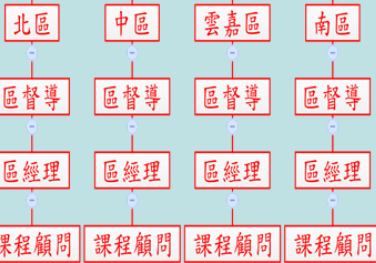
師資招募、訓練、調度
及管理

課程設計、
教案編排、
教材編輯

上課講義、
學生獎品、
文具等

薪資、費用發放
及記帳

考勤、
薪資核算



4. 公司SWOT分析

優勢(Strengths)

1. 課程獨一無二
2. 成效百分百
3. 完整的教育訓練系統
4. 符合國教必修課程
5. 研發課程的能力

機會(Opportunities)

1. 教育事業大
2. 課程不易複製
3. 異業結盟創造多贏

劣勢(Weaknesses)

1. 行銷人員的欠缺
2. 資金的不足
3. 講師的不足
4. 缺少服務訓練
5. 管理人才欠缺

威脅(Threats)

1. 申請專利不易恐遭模仿



5. 108年度策略與營運目標



策略	<ul style="list-style-type: none">★異業結盟提供客戶更多附加價值創造三贏。★以公益帶動商機。★積極培訓專業經理人以求企業更穩固長久。★落實服務之教育訓練，創造口碑，以達成營運目標。★成立心智閱讀俱樂部。
目標	<ul style="list-style-type: none">★財務構面：彈性佈局降低成本使業績成長至1,000萬。★顧客構面：提昇顧客滿意度達90%以上；續約率達100% 客訴降低至5%；課程成效達90%以上。★內部流程構面：將營運、顧客、創新、法規與教學流程標準化，表單統一化。★學習成長構面：教育訓練普及率達90%以上；多能工率達30%。



6. 年度訓練需求規劃

依公司策略及目標，展開教育訓練政策，並訂定2019年教育訓練重點：以三大方向為課程主軸，分別加強員工訓練，以達到完成目標的能力。

108年度
教育訓練計畫

提昇員工現職能力課程

提昇員工服務法規能力課程

強化多能工機制課程



7. 訓練計畫對於落實執行單位 營運策略之助益

提昇員工現職能力課程

1. 解決劣勢中缺少服務訓練的問題。
2. 達成策略中積極培訓專業經理人。
3. 達成目標中財務購面問題。
4. 達成目標中顧客購面問題。

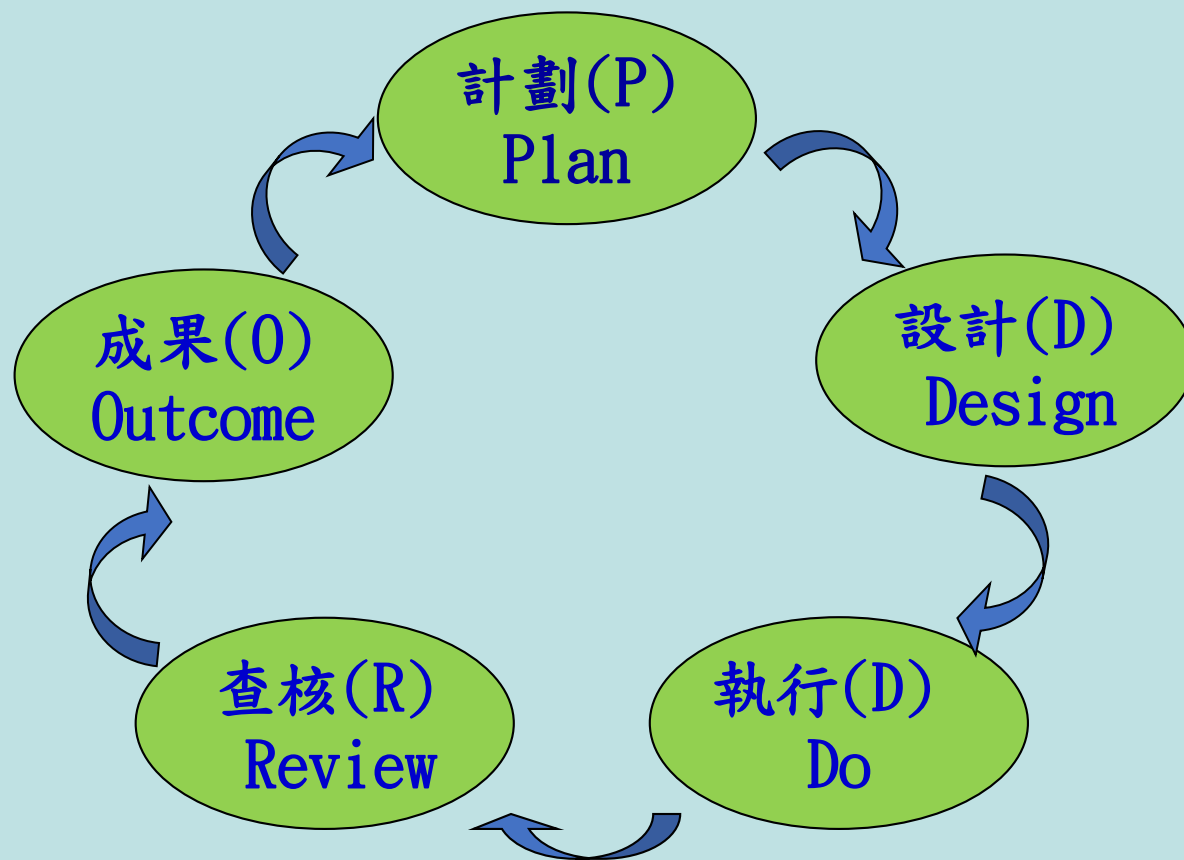
提昇員工服務法規能力課程

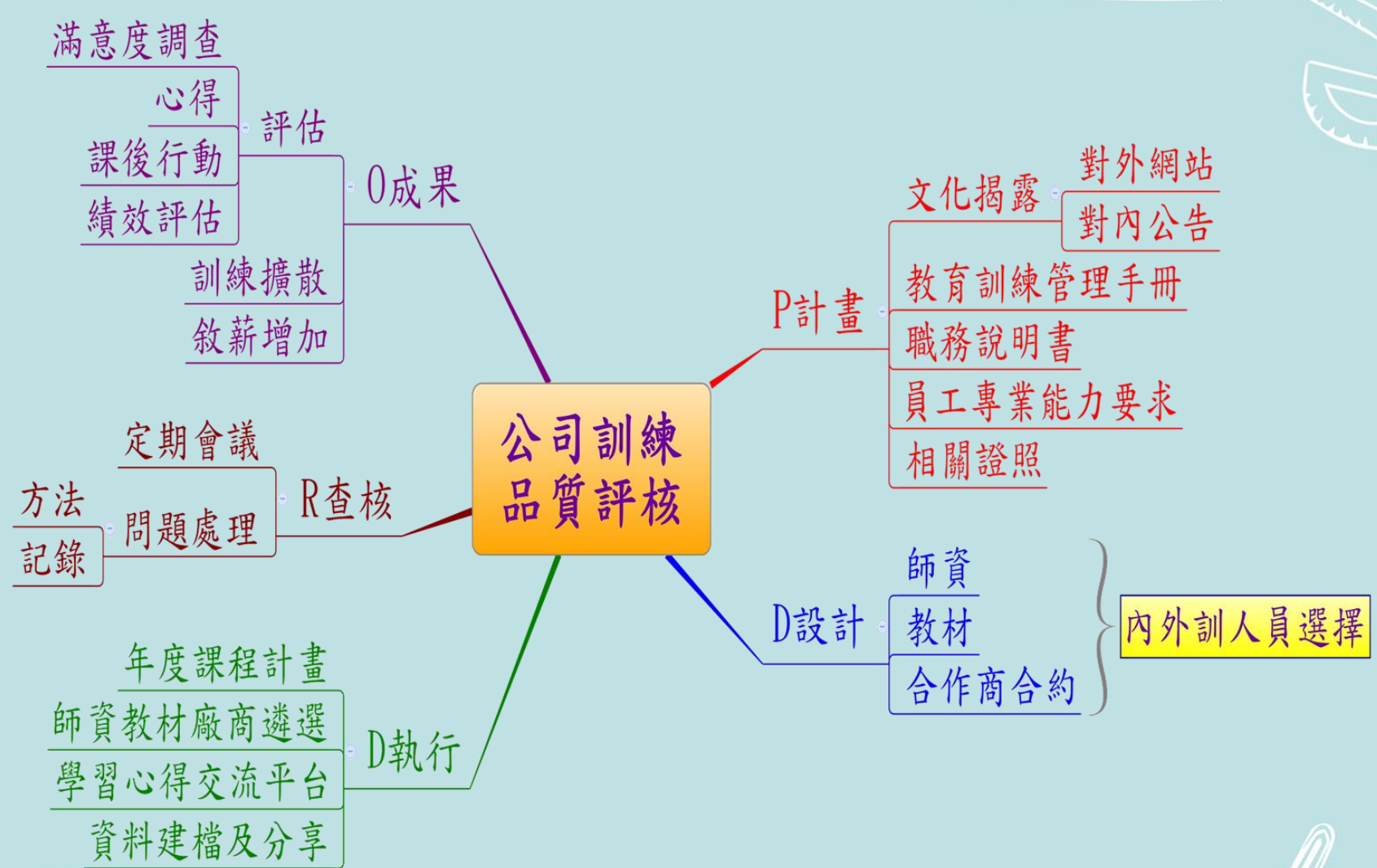
1. 解決劣勢中缺少服務訓練的問題。
2. 達成策略中創造口碑，以達成營運目標。
3. 達成目標中顧客購面問題。

強化多能工機制課程

1. 解決劣勢中管理人才欠缺的問題。
2. 達成策略中積極培訓專業經理人。
3. 達成目標中財務購面問題。
4. 達成目標中顧客購面問題。

8. 訓練品質評核表





企業永續經營的關鍵

選

訓

用

育

留

考



二、找到符合教育政策、趨勢的特色

